



4月 園だより

令和6年4月1日
あいあい鳳保育園

ご入園、ご進級おめでとうございます。桜が満開に咲く中、登園する子どもたちを迎える季節となりました。これから新しいクラスでの生活が始まりますが、まずは子どもたちの緊張を解き、安心して登園していただけるよう、職員一丸となって努めさせていただきます。何か気になる事がある時は、職員にご遠慮なくご相談くださいますように。一年間どうぞよろしくお願い致します。



2024年度 職員紹介



【社会福祉法人 森の子ども 理事長】宮下 敏二 【園長】遠藤 拓磨 【看護師】南

【5歳児・らいおん組】山中 【2歳児・うさぎ組】中松・市本・古田・岡

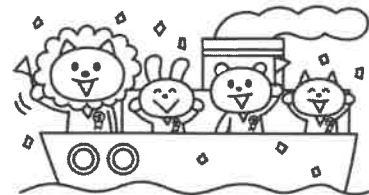
【4歳児・ぞう組】田村・壺内 【1歳児・ねこ組】望月・若松・松林・浅野

【3歳児・ぱんだ組】下村彩・中辻 【0歳児・ひよこ組】水谷・川崎・下村美

【幼児フリー】橋本・早川 【乳児フリー】玉井・岡村・田中

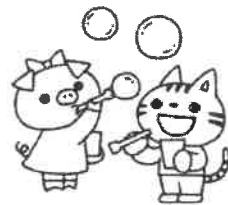
【教務】金城・中井 【調理】森田(栄養士)・藤江(栄養士)・田畑・神澤・川端

【用務員】兼本 【連絡バス運転手】堀下



< お願いとお知らせ >

- ・保育園に必要な持ち物と、園で購入された体操服、教材には、名前の記入を必ずお願いします。
- ・お休みされる時や、遅れて登園される場合は、朝9時までにご連絡をお願いします。
- ・防犯上、送迎の際や来園される時は、保護者証を見えやすいように首からさげて下さい。
- ・お子様の送迎者が変わる場合は、事前にご連絡をお願いします。
- ・送迎後、速やかな降園をお願いします。近隣のご迷惑となりますので、駐輪場や駐車場、園付近の道路の交通ルールにご注意下さい。
- ・園バスを利用するお子様は、感染症予防のため引き続きマスクの着用をお願いします。リュックに予備のマスクを入れておいて下さい。
- ・ご家族内、ご兄弟姉妹で感染症を発症された場合、感染拡大防止の観点から、家庭保育のご協力をお願いします。
- ・令和6年4月から入園されたお子様一人につき、布巾2枚、雑巾2枚、ビニール袋(中 25×25)2束、ティッシュ5箱を4月中に各クラス担任までお持ち下さい。



< お花見・お弁当ランチ 4日(木)幼児棟、5日(金)乳児棟 >

1・2歳児は、園庭や保育園の周りをお散歩し、春の景色を楽しみながら先生やお友だちとお花見をします。3歳児は、園庭で春の陽気を感じながら遊んだ後、屋上でみんな楽しくお弁当を食べます。4・5歳児は、給食をお弁当箱に詰めてもらって、近くの公園まで出かけて、遊具やお花見を楽しみながらお弁当ランチをします。
※4・5歳児は水筒のご用意をお願いします。



< リトミック・体操・ECC・硬筆 > (3・4・5歳児)

幼児クラスは、外部より専門の講師の先生を招いて様々な教育活動に取り組みます。幼少期より楽しみながら、感性的な教育体験を重ねることでスムーズに就学できるように行っています。

リトミック (3・4・5歳児)……三輪 真子 講師
体操 (3・4・5歳児)……ジャクパより 石田 凌悟 講師
英語 (4・5歳児)……ECCより ジャック・ボウアー 講師
硬筆 (5歳児)……河野 浩子 講師



< 体操服着用について > (3・4・5歳児)

体操服は3歳児が体操教室やリトミック、4歳児は体操教室、リトミック、英語(ECC)で着用します。5歳児は硬筆でも着用します。又、運動会や発表会、遠足や畑に出かける日にも体操服を着用します。体操服の販売は、職員室で受付しています。

< 土曜日保育について >

土曜日の保育の申し出は、職員体制上、原則前月までに担任に申し出て下さるようお願いいたします。やむを得ず、臨時的に利用される場合、その週の木曜日までにお知らせ下さい。乳児棟での合同保育となります。



< お弁当日、水筒持参日について >

土曜日保育の日は調理室の清掃やメンテナンスのため、お弁当日になり、給食はありません。お弁当と水筒をご用意下さい。又、3・4・5歳児はゴールデンウィーク明けの5月7日(火)から、水筒を毎日持って来て下さい。衛生面から、コップタイプの水筒のご用意をお願いします。

【4月の予定】

日	月	火	水	木	金	土
	1 入園式	2	3	4 お花見 (幼)	5 お花見 (乳)	6
7	8	9 ECC (4, 5歳児)	10 園庭開放 (乳)	11 硬筆 (5歳児)	12	13
14	15 避難訓練	16 リトミック (幼)	17 園庭開放 (幼) 身体計測 (幼)	18 身体計測 (乳) 体操教室 (幼)	19	20
21	22	23 ECC (4, 5歳児)	24 誕生会	25 硬筆 (5歳児)	26	27
28	29 昭和の日	30 リトミック (幼)				

【5月の予定】

- 1日(水) 避難訓練 (乳)
- 2日(木) 体操教室 (幼)
- 7日(火) リトミック (幼)
- 8日(水) 園庭開放 (乳)
- 9日(木) 身体計測 (乳)
硬筆 (5歳児)
- 10日(金) 身体計測 (幼)
- 13日(月) 避難訓練 (幼)
- 15日(水) 園庭開放 (幼)
- 16日(木) 体操教室 (幼)
- 17日(金) 内科検診
- 21日(火) リトミック (幼)
ECC (4・5歳児)
- 23日(木) 歯科検診
硬筆 (5歳児)
- 27日(月) 誕生会
- 28日(火) ECC (4・5歳児)
- 30日(木) 体操教室 (幼)

